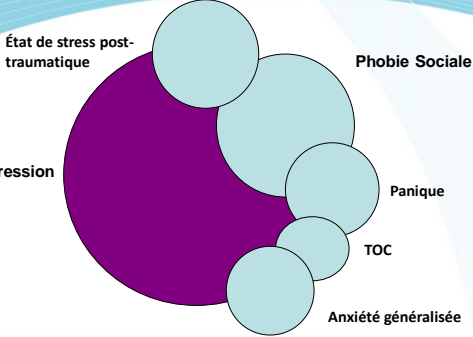


Les médicaments psychotropes

Les Antidépresseurs



Spectre des troubles de dépression et d'anxiété



www.solution-s.ca

Autres indications

- ATC, duloxetine/venlafaxine : douleur chronique, fibromyalgie, migraine, désordre prémenstruel
- ISRS : désordre prémenstruel
- Bupropion : cessation tabac, TDAH
- Trazadone : boulimie, insomnie, TGC en démence

www.solution-s.ca

Antidépresseurs



- **Antidépresseurs tricycliques**

Amitriptyline (Elavil), clomipramine (Anafranil), imipramine (Tofranil), doxépine (Sinequan)

- **Inhibiteurs de la monoamine oxydase (reversible)**

Phénelzine (Nardil), tranylcypromine (Parnate), moclobémide (Manerix)

- **Inhibiteurs spécifiques du recaptage de la sérotonine (ISRS)**

Escitalopram (Cipralax), Citalopram (Celexa), fluoxétine (Prozac), aroxétine (Paxil), fluvoxamine (Luvox), sertraline (Zoloft)

www.solution-s.ca

Antidépresseurs (suite)



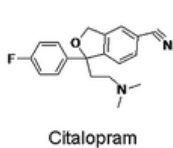
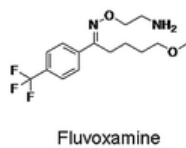
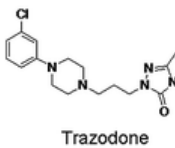
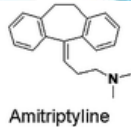
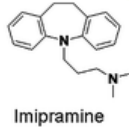
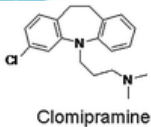
- **Sérotonin-2 antagoniste/IRS:** Trazadone (Desyrel)

- **Autres antidépresseurs:** norepinephrine(N), sérotonine (S) & dopamine (D), Duloxetine (Cymbalta), Desvenlafaxine (Pristiq), Venlafaxine (Effexor),

N & S: Mirtazapine (Remeron); N & D: Bupropion (Wellbutrin)

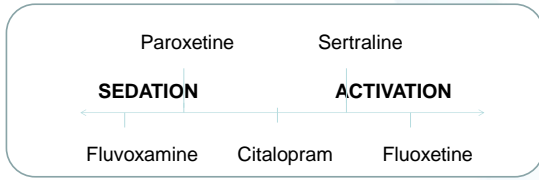
www.solution-s.ca

Structures



www.solution-s.ca

Gamme des effets des SSRI sur le SNC : activation et sédation



Adapted from CANMAT (1999)

www.solution-s.ca

Effets secondaires



Drug	Adverse Reactions ^a									
	Sedation	Orthostatic Hypotension	Constipation/Dry Mouth	Cardio-toxicity	Insomnia	Nausea/Vomiting	Diarrhea	Irritability	Head-aches	Seizures
fluoxetine	+	0	+	0/+	++	++	+	++	++	+
fluvoxamine	+	0	+	0/+	+	++	++	+	++	+
nefazodone	++	+	+	0/+	+	++	++	+	+	+
paroxetine	+	+	+	0/+	+	++	++	+	++	+
sertraline	++	0	+	0/+	+	++	++	+	++	+
trazodone	+++	++	+	0/+	0	++	++	+	+	+
venlafaxine	+	0	+	0/+	+	++	+	+	++	+
bupropion	++	0	+	0/+	++	+	+	++	++	+/+

Note: Adapted from Drug Facts and Comparisons (1995).
 a +++ = marked effects, ++ = moderate effects, + = weak effects, 0 = none
 Reiss S., & Aman, M. (ed's). (1998).

www.solution-s.ca

Frequency of Adverse Reactions to Cyclic Antidepressants at Therapeutic Doses (cont.)

Reaction	SSRI			NDR			SSRI			SSRI			NaSA
	Fluvox-amine	Fluvox-amine	Fluvox-amine	Venlafax-ine	Desvenlaf-axine	Desvenlaf-axine	Citalopram	Escitalop-ram	Fluoxetine	Fluoxeti-mine	Paroxetine	Sertraline	Mirtazapine
CNS Effects													
Drowsiness, sedation	> 30%	> 30%	> 2%	> 10%	> 10%	> 10%	> 10%	> 2%	> 10%	> 10%	> 10%	> 10%	> 30%
Insomnia	> 2%	> 2%	> 10%	> 10%	> 10%	> 10%	> 10%	> 10%	> 10%	> 10%	> 10%	> 10%	> 2%
Fatigues, hypomania [†]	~	> 2%	> 10%	> 10%	3%	< 2%	< 2%	< 2%	> 2%	> 10%	> 10%	> 10%	> 2%
Disorientation/confusion	< 2%	> 10%	> 2%	> 2%	?	—	< 2%	< 2%	> 10%	> 10%	> 10%	> 10%	> 2%
Headache	> 2%	> 10%	> 10%	> 10%	> 3%	> 10%	> 10%	< 2%	> 10%	> 10%	> 10%	> 10%	> 2%
Asthma, fatigue	> 10%	> 10%	> 2%	> 10%	> 10%	> 10%	> 2%	> 10%	> 10%	> 10%	> 10%	> 10%	> 10%
Autonomic Effects													
Dry mouth	> 10%	> 10%	> 10%	> 10%	> 10%	> 10%	> 10%	> 10%	> 10%	> 10%	> 10%	> 10%	> 10%
Blurred vision	> 20%	> 10%	> 10%	> 2%	> 3%	> 2%	> 2%	> 2%	> 2%	> 2%	> 10%	> 10%	> 10%
Constipation	> 2%	> 10%	> 10%	> 10%	> 10%	> 10%	> 10%	> 2%	> 2%	> 10%	> 10%	> 10%	> 2%
Sweating	> 2%	> 2%	< 2%	< 2%	?	< 2%	> 2%	—	> 2%	> 2%	> 2%	< 2%	> 2%
Diaphoretic reaction ^{††}	> 2%	> 2%	< 2%	< 2%	?	< 2%	> 2%	—	> 2%	> 2%	> 2%	< 2%	> 2%
Extrapyramidal Effects													
Unspecified	> 20%	< 2%	< 2%	> 2%	?	< 2%	> 2%	< 2%	< 2%	> 20%	> 2%	> 2%	> 2%
Tremor	> 2%	< 2%	> 10%	> 2%	?	> 2%	> 2%	> 10%	> 10%	> 10%	> 10%	> 10%	> 2%
Cardiovascular Effects													
Orthostatic hypotension/dizziness	> 10%	> 10%	> 2%	> 10%	> 10%	> 10%	> 2%	> 2%	> 10%	> 2%	> 10%	> 10%	> 2%
Tachycardia, palpitations	> 2%	> 20%	> 2%	> 20%	> 3%	> 2%	> 20%	> 20%	< 20%	< 20%	< 2%	< 2%	< 2%
EKG changes ^{†††}	> 2%	< 2%	< 2%	< 2%	< 2%	—	< 2%	< 2%	< 2%	< 2%	< 2%	< 2%	< 2%
Cardiac arrhythmias	> 20%	> 2%	< 2%	< 2%	< 2%	—	< 2%	< 2%	< 2%	< 2%	< 2%	< 2%	< 2%
QT interval	> 10%	> 10%	> 10%	> 10%	> 10%	> 10%	> 10%	> 10%	> 10%	> 10%	> 10%	> 10%	> 2%
QTc interval	< 2%	< 2%	> 2%	> 2%	?	> 2%	> 2%	> 2%	> 2%	> 2%	< 2%	< 2%	< 2%
Dermatologic, rash	> 2%	> 2%	< 2%	> 2%	> 2%	> 2%	> 2%	> 2%	> 2%	> 2%	> 2%	> 2%	> 2%
Weight gain (over 6 kg) ^{††††}	< 2%	> 2%	< 2%	> 2%	> 2%	> 2%	> 2%	> 2%	> 2%	> 2%	> 2%	> 2%	> 2%
Sexual disturbances	< 2%	< 2%	< 2%	< 2%	< 2%	< 2%	< 2%	< 2%	< 2%	< 2%	< 2%	< 2%	< 2%

[†] Data reported in literature period. ^{††} More likely in bipolar patients. ^{†††} Primarily in the elderly. ^{††††} ECG abnormalities usually without cardiac signs. ^{†††††} Data reported in literature period. ^{††††††} More likely in bipolar patients. ^{†††††††} Primarily in the elderly. ^{††††††††} ECG abnormalities usually without cardiac signs. ^{†††††††††} Data reported in literature period. ^{††††††††††} More likely in bipolar patients. ^{†††††††††††} Primarily in the elderly. ^{††††††††††††} ECG abnormalities usually without cardiac signs.

Vrani, Bezchlibnyk-Butler & Jeffries, 2009

ES des ISRS



- **N & V**
- **Diarrhée**
- **Maux de tête**
- Irritabilité
- Sédation / insomnie
- Bouche sèche
- Crise convulsive

www.solution-s.ca

ES	Non-pharmacologiques	Pharmacologiques
Bouche sec	Gomme, pastilles 6-8 verres d'eau/jr Pâte à dents spéciale	
N & V	Rx avec nourriture Craquelins, rôtis	
Gain de poids	Diète Exercice	Changer Rx
Rétention urinaire	6-8 verres d'eau/jr	
Constipation	6-8 verres d'eau/jr Exercice Diète riche en fruits, légumes & fibres	Laxative
Hypotension orthostatique	Augmente hydratation Se lève/ se déplace lentement	
Fatigue/sédation	Exercice & sommeil planifié Pas d'alcool Breuvage caféiné (1/jr)	Changer Rx Changer l'heure de dose Diminuer la dose
Vision brouillée	Lentilles pour magnifier temporairement	Gouttes
Diaphorèse	Vêtements légers Douches/bains fréquents	Diminuer la dose Changer Rx
Tremblements	Peut diminuer avec dose diminué	Diminuer la dose

Syndrome sérotoninergique



Accumulation de sérotonine : **Symptômes :**

- Agitation, confusion
- Nausée, Diarrhée
- Étourdissements
- Diaphorèse
- Ataxie, Tremblements
- Myoclonus, Convulsions
- Hyperréflexie
- ↑ BP, Palpitations, tachycardie
- Hyperthermie/ fièvre
- Rhabdomyolysis
- Dépression respiratoire sévère et coma.

www.solution-s.ca

Sevrage avec ISRS



Symptômes :

- Étourdissements, léthargie, N & V, diarrhée, maux de tête, fièvre, diaphorèse, malaises, insomnie, rêves intenses, myalgies, paresthésies, sensations de 'shock électrique', anxiété agitation, irritabilité, confusion, désorientation, agression rarement
- 1-7 jrs après diminution ou arrêt du Rx
- Durée : 3 semaines

Tx :

- Diminuer dose 25% par semaine

www.solution-s.ca

Considerations



- Trazadone au coucher : à jeun
- Métabolites actifs : ATC, fluoxetine
- Posologie : ATC, ISRS : die; autres : BID
- Interactions avec enzymes CYP450
- Diète spéciale avec MAOI (↓tyramine)

****Vérifier le risque suicidaire régulièrement**

www.solution-s.ca



SOLUTION-S

29-2450 Lancaster

Ottawa, Ontario K1B 5N3

T 613 249-8593

F 613 249-0198

info@solution-s.ca

www.solution-s.ca
